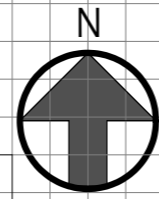
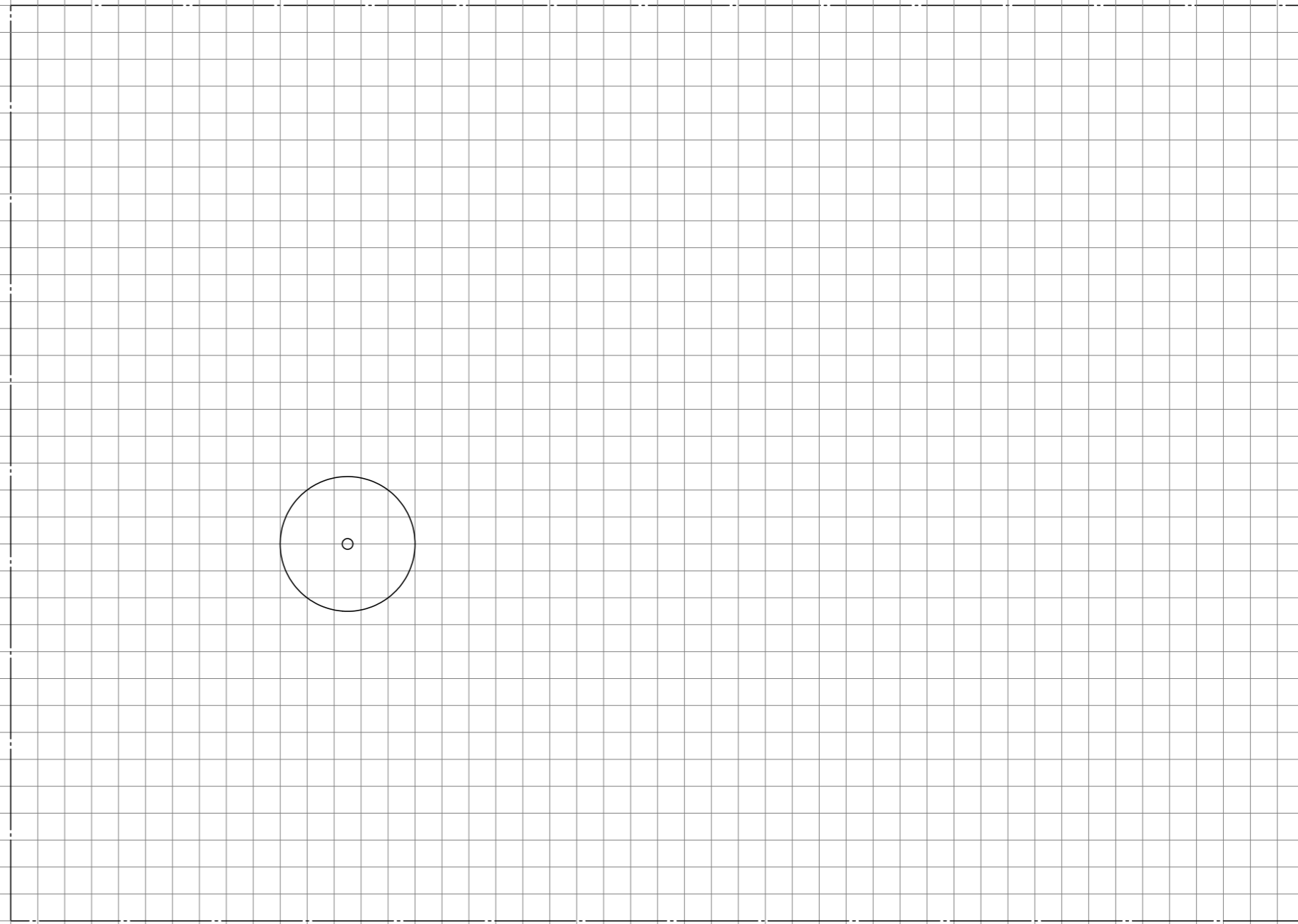
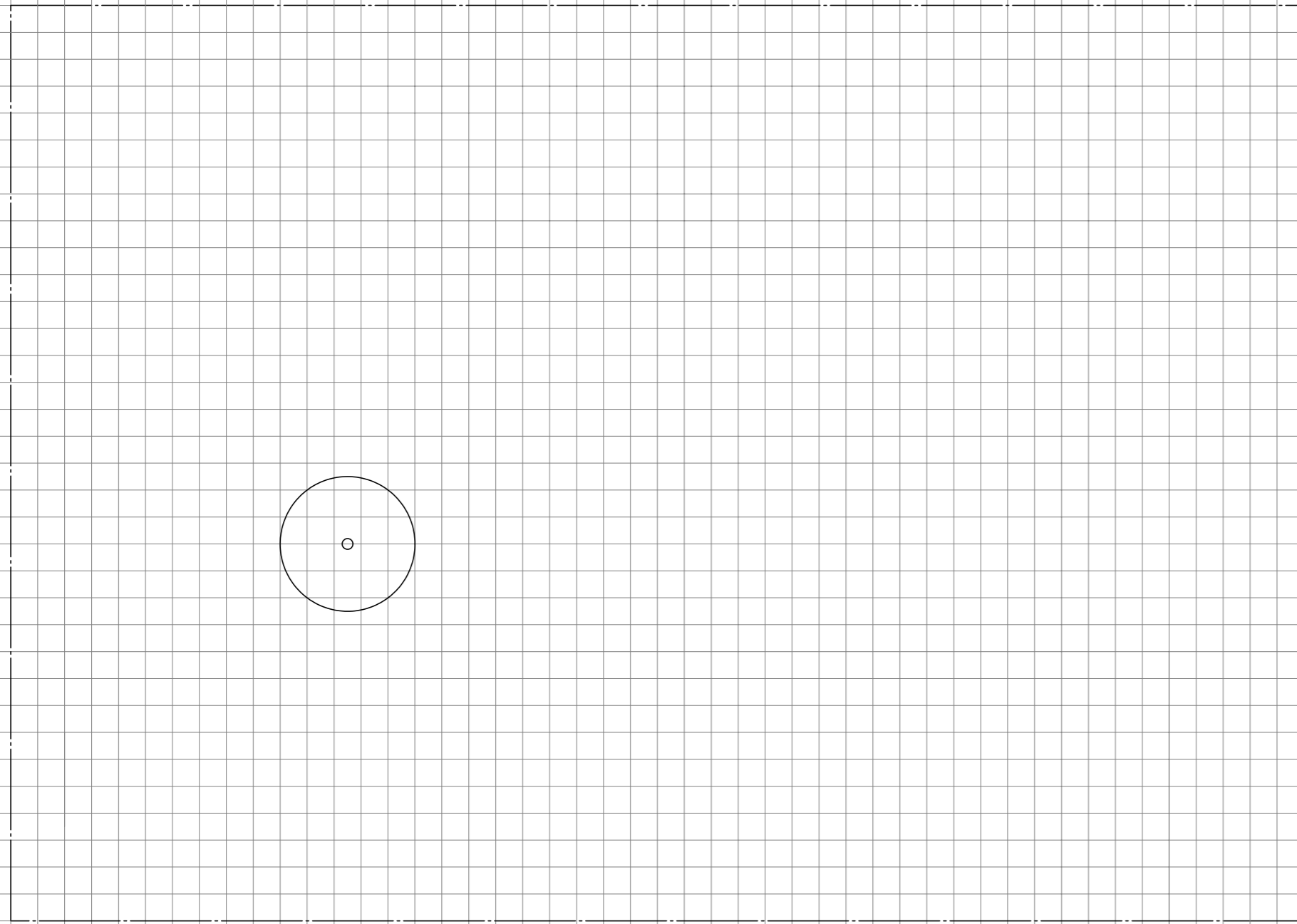


2階平面図 S.1/200

3階平面図 S.1/200



▽GL

1階平面図兼配置図 S.1/200

断面図 S.1/200

面積表 (算定式は、算出過程がわかるものとする。算定結果は、小数点以下第1位までとし、第2位以下は切り捨てる。)							
床面積	塔屋	(算定式)		合計 m <sup>2</sup>			
	3階	(算定式)					
	2階	(算定式)					
	1階	(算定式)					
建築面積		(算定式)		m <sup>2</sup>			
建蔽率	建築面積 / 敷地面積	m <sup>2</sup> / 1632 m <sup>2</sup>	%	容積率	床面積合計 / 敷地面積	m <sup>2</sup> / 1632 m <sup>2</sup>	%

練習課題 6  
美術館の分館  
一級とるぞ!.Net  
<http://19toruzo.net/>

答案用紙